

ТГц линзы

Мы предлагаем линзы для ТГц применений, изготовленные из TPX и HRZF-Si.

1. TPX линзы



Общая спецификация:

Материал	TPX
Тип детали	плоско-выпуклая линза, двояковыпуклая линза
Диаметр, мм	до 100
Допуск на размеры, мм	+/-0.25
Чистая апертура, %	>=90
Отклонение от номинальной фокальной длины, %	+/- 1
Качество поверхности (двухсторонняя полировка), scr/dig	80/50
Точность поверхности, мм	+/-0.01 отклонение от идеальной сферы и плоскости

Линзы следующих размеров поставляются со склада:

№	Диаметр		ЭФД*
	мм	дюймы	
1	25.4	1.0	25.0
2	25.4	1.0	50.0
3	25.4	1.0	100.0
4	25.4	1.0	200.0
5	38.1	1.5	50.0
6	38.1	1.5	75.0
7	38.1	1.5	100.0
8	38.1	1.5	150.0
9	38.1	1.5	200.0
10	50.8	2.0	50.0
11	50.8	2.0	75.0
12	50.8	2.0	100.0
13	50.8	2.0	150.0
14	50.8	2.0	200.0

* Все эффективные фокальные длины вычисляются для длины волны 300 микрон. Отклонения ЭФД, связанные с дисперсией показателя преломления, на краях терагерцового (30-3000 микрон) и в видимом диапазоне пренебрежимо малы по сравнению с допусками на ЭФД, обеспечиваемыми при производстве линз.

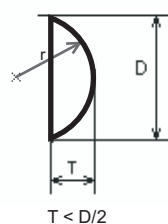
Возможно изготовление по спецификации заказчика. Максимальная толщина материала, имеющегося на складе, - 30 мм.

2. HRZF-Si линзы



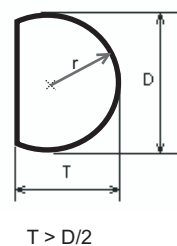
Общая спецификация:

Материал	HRZF-Si
Тип детали	гиперполусфера, полусфера, гипополусфера и линза-«пуля»
Диаметр, мм	2-100
Допуск на размеры, мм	+/-0.1
Чистая апертура, %	>=90
Качество поверхности (двухсторонняя полировка), scr/dig	80/50
Точность поверхности, мм	+/-0.01 отклонение от идеальной сферы и плоскости
Покрытие	просветляющие покрытия по запросу



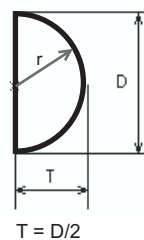
$$T < D/2$$

Гипополусфера



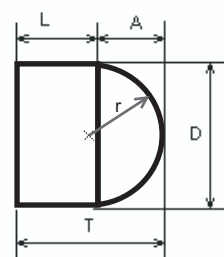
$$T > D/2$$

Гиперполусфера



$$T = D/2$$

Полусфера



$$T = L + A, \text{ где } A \leq D/2$$

Линза-«пуля»

Готовые ТГц линзы различных размеров и форм поставляются со склада в течение 1-ой недели. Проверить наличие можно на нашем сайте в разделе Склад Оптики.

На складе всегда в наличии полированные шарообразные заготовки с диаметрами 2.0, 4.0, 6.0, 8.0, 10.0 и 12.0 мм. По вашему запросу мы отполируем плоскую поверхность заготовок до требуемой толщины линзы и поставим необходимую гипер/гипо/полусферу в течение 2-х недель.

Для получения котировки отправьте нам e-mail или заполните форму запроса на нашем сайте.



TYDEX[®]
J.S.CO.

Домостроительная ул. 16, 194292 С.-Петербург, РОССИЯ
Тел: 7-812-3318702, -3346701; Факс: 7-812-3346702
E-mail: tydex@tydex.ru, URL: http://www.tydex.ru

ТГц линзы

Мы также предлагаем менисковые линзы из высокоомного кремния.

Общая спецификация:	HRFZ-Si
Тип детали	положительный мениск
Диаметр, мм	до 150
Допуск на диаметр, мм	+0.0 / -0.1
Допуск на толщину, мм	+/-0.1
Разнотолщинность по краю, мм	<= 0.05
Чистая апертура, %	90
Отклонение от номинальной фокальной длины, %	+/-1
Качество поверхности (двухсторонняя полировка), scr/dig	80/50
Точность поверхности	варьируется в зависимости от радиуса кривизны поверхности
Покрытие	просветляющие покрытия по запросу

Положительные менисковые линзы следующих размеров поставляются со склада:

№	Диаметр		ЭФД*
	мм	дюймы	мм
1	25.4	1.0	25.0
2	25.4	1.0	50.0
3	25.4	1.0	100.0
4	25.4	1.0	200.0
5	38.1	1.5	50.0
6	38.1	1.5	75.0
7	38.1	1.5	100.0
8	38.1	1.5	150.0
9	38.1	1.5	200.0
10	50.8	2.0	25.0
11	50.8	2.0	50.0
12	50.8	2.0	75.0
13	50.8	2.0	100.0
14	50.8	2.0	150.0
15	50.8	2.0	200.0

* Все эффективные фокальные длины вычисляются для длины волны 300 микрон. Отклонения ЭФД, связанные с дисперсией показателя преломления, на краях терагерцового (30-3000 микрон) и в видимом диапазоне пренебрежимо малы по сравнению с допусками на ЭФД, обеспечиваемыми при производстве линз.



Возможно изготовление как положительных, так и отрицательных менисковых линз по спецификации заказчика.

Для получения котировки отправьте нам e-mail или заполните форму запроса на нашем сайте.



TYDEX[®]
J.S.Co.

Домостроительная ул. 16, 194292 С.-Петербург, РОССИЯ
Тел: 7-812-3318702, -3346701; Факс: 7-812-3346702
E-mail: tydex@tydex.ru, URL: <http://www.tydex.ru>